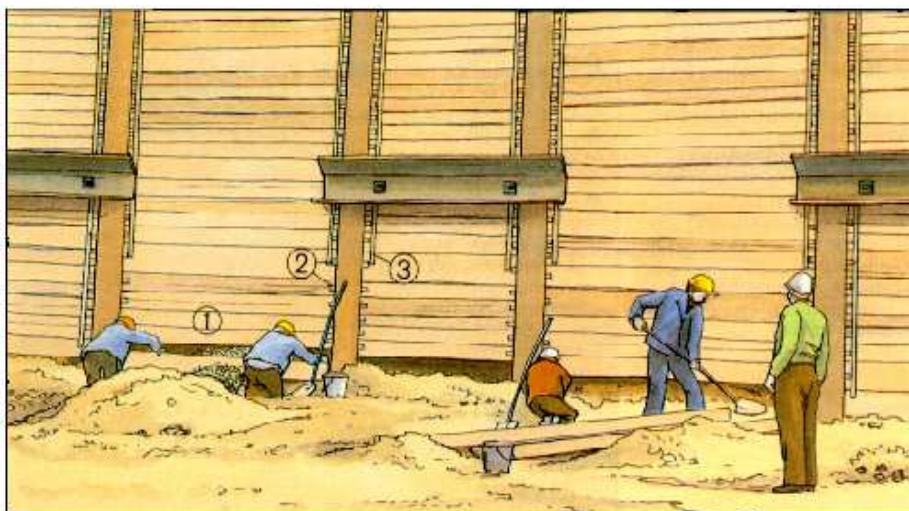


SUTVIRTINTOS IŠKASOS STORŲ LENTŲ SIENOS SU STATRAMSČIAIS. ĮLAIDINĖS (ŠPUNTINĖS) SIENOS

Nurodymai

Iškasų sutvirtinimas, neatitinkantis standartų, turi būti įrodytas skaičiavimais. Tam reikia ypač atsižvelgti į statybos vietos gruntą, gruntinio vandens lygį, greta esančius statinius, esamas požemines komunikacijas ir taip pat apkrovos dėl kranų, transporto ir statybos mašinų įtaką.

- Pradedant gręžimo, polių kalimo ir kasimo darbus patikrinti, ar nėra įrenginių, kurie galėtų kelti pavojų žmonėms.
- Neužstatyti (neužpilti) apsauginių $\geq 0,60$ m ruožų prie iškasų kraštų.
- Išlaikyti saugų atstumą nuo statybos mašinų, kėlimo mechanizmų ir transporto priemonių iki iškasos krašto.
- Įėjimui į iškasą naudotis kopėčiomis, laiptais arba rampa.
- Viršutinis sutvirtinimo kraštas turi kyšoti virš teritorijos paviršiaus mažiausiai 5 cm.
- Iškasos plotį parinkti pagal atliekamus darbus.
- Darbo zona iškasoje turi būti mažiausiai 0,50 m pločio.



- Kai iškasos gylis $> 2,0$ m ir šlaito nuolydis $> 60^\circ$, iškasos viršutinį kraštą atitverti didesniu kaip 2 m atstumu nuo iškasos briaunos arba įrengti trijų dalių šoninę apsaugą.
- Jei iškasos yra viešojo kelių eismo zonoje, tai turi būti užtikrintas saugus eismas. Nustatyta tvarka reikia gauti savininko leidimą ir suderinti su kelių policija.

Papildomi nurodymai storų lentų sienoms su statramsčiais

- Sutvirtinimas turi būti stabilus kiekviename statybos etape, įrengiant, išmontuojant ir iki visiško iškasų užvertimo.
- Kai iškasa yra 0,50 – 0,80 m gilesnė nei numatytas ramstis, statyti staramsčius (ankerius arba spyrius).
- Sutvirtinimas turi priglusti prie grunto visu paviršiumi ir sandariai. Sutvirtinimą montuoti iš apačios į viršų, užpildyti gruntu ir tankinti taip, kad žemė pakankamai gerai priglustų prie sutvirtinimo (1).
- Karkaso užpildymas turi nuolat sekti iškasimą, pradedant 1,25 m gyliu.
- Kasant žemės ir uolų sienose neturi susidaryti tuštumų.
- Karkaso užpildymas gali atsilikti nuo iškasimo, esant:
 - kietam arba pusiau tvirtam rišliam gruntui - daugiausia 1 m,
 - laikinai tvirtiems nerišliams gruntams - daugiausiai 0,50 m,
 - mažai tvirtiems gruntams - daugiausiai atskirų montavimo dalių aukščiu.
- Atskiros montuojamos dalys turi:
 - atsiremti mažiausiai į 1/5 statramsčio pločio,

- būti prispaustos tvirtai ir nepajudinamai prie grunto, pvz., pleištais, kurie įkalami tarp statramsčio sienelės ir karkaso lentų (2),
- būti apsaugotos nuo atsipalaidavimo ir nuslydimo, pvz., prikalandant tašelius arba pakabinamaisiais laikikliais.
- Ramsčiai turi būti apsaugoti nuo nukritimo, o pleištai nuo atsitiktinio atsipalaidavimo, pvz., pleištime lentjuoste (3).
- Karkasui naudojama mediena turi būti mažiausiai III kokybės klasės. Minimalūs storiai:
 - storų lentų - 5 cm,
 - apvalios medienos - 10 cm.
- Atskiras sutvirtinimo dalis (pleištus, inkarus, sąvaržas) turi būti galima įtempti arba įveržti.
- Sutvirtinimą nuimti tik tada, kai jis nebereikalingas.
- Sutvirtinimą palikti, jei jo negalima pašalinti saugiai.
- Visas sutvirtinimo dalis reguliariai patikrinti, ypač po:
 - ilgesnės darbo pertraukos,
 - žymių apkrovos pasikeitimų,
 - stiprių liūčių,
 - prasidedančių atodrekių,
 - sprogdinimų.

Papildomi nurodymai įlaidinėms sienoms

- Prieš įlaidinių sienų montavimą reikia patikrinti įlaidinių lentų įkalimo į gruntą galimybes. Abejojant reikia atlikti bandomąjį įkalimą iki planuoto gylio.
- Esant skirtingiems gruntinio vandens lygiams iškasos viduje ir išorėje numatyti apsaugą nuo hidraulinio grunto išardymo.
- Iškasos dugno išardymo vandens srovės slėgiu galima išvengti giliau įkalant įlaidines lentas gyliu arba mažinant gruntinio vandens lygį iškasoje, pašalinant jį iš iškasos.
- Įlaidinėse sienelėse su spyriais ir inkarais apkrovą nuo atskirų lentų būtina perkelti ant ramsčių (spynų arba inkarų).
- Jei neparemta mažiausiai kas antra stora lenta, tai turi būti įmontuotos cangos arba juostos, pvz., plieno profiliai arba gelžbetonis, ir paskaičiuotas apkrovos perdavimas (perkėlimas). Tarpus dėl įkalimo netikslumo užtaisyti skarda, pleištais arba betonu.